

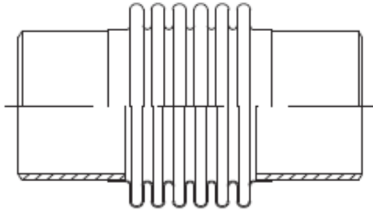
Soffietto in stainless steel

Manicotti in carbon steel

Dimensionamento in accordo norme EJMA

Cicli 1000

DN	Corsa ± Δx mm	L mm	Øe mm	Spring Rates N/mm	Area cm²	Manicotti Øe x s	Peso Kg ~
175	13	210	240	393	367	193,7 x 6,3	5,1
175	30	270	240	169	367	193,7 x 6,3	6,3
175	52	375	240	301	367	193,7 x 6,3	12
200	10	210	265	500	460	219,1 x 6,3	6,2
200	28	290	265	194	460	219,1 x 6,3	7,6
200	49	40	265	345	460	219,1 x 6,3	14,1
250	11	210	325	601	689	273 x 7,1	8,7
250	29	300	325	226	689	273 x 7,1	10,5
250	60	420	325	371	689	273 x 7,1	22
300	14	230	375	765	959	323,9 x 7,1	11,7
300	37	330	375	287	959	323,9 x 7,1	15,3
300	62	470	375	444	959	323,9 x 7,1	27,7
350	16	230	414	651	1153	355,6 x 8	14,4
350	43	340	414	244	1153	355,6 x 8	18,7
350	74	480	414	419	1153	355,6 x 8	36,4
400							
400							
400							
450							
450							
450							
500							
500							
500							



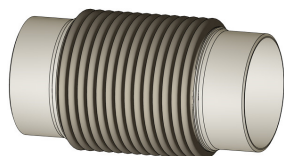
Soffietto in stainless steel

Manicotti in carbon steel

Dimensionamento in accordo norme EJMA

Cicli 1000

DN	Corsa $\pm \Delta x$ mm	L mm	Øe mm	Spring Rates N/mm	Area cm ²	Manicotti Øe x s	Peso Kg ~
350	35	294	406	35	1133	355,6 x 5,6	15
350	64	373	406	19	1133	355,6 x 5,6	15
350	93	538	406	33	1133	355,6 x 5,6	20
400	34	294	459	39	1456	406,4 x 6,3	20
400	68	388	459	20	1456	406,4 x 6,3	23
400	91	538	459	38	1456	406,4 x 6,3	29
450	34	294	506	44	1813	457,2 x 6,3	19
450	68	388	506	22	1813	457,2 x 6,3	30
450	105	490	506	33	1813	457,2 x 6,3	30
500	34	300	571	69	2282	508 x 6,3	20
500	88	400	571	35	2282	508 x 6,3	23
500	103	490	571	36	2282	508 x 6,3	31
600	34	320	672	82	3214	610 x 8	31
600	67	420	672	41	3214	610 x 8	35
600	108	530	672	40	3214	610 x 8	45



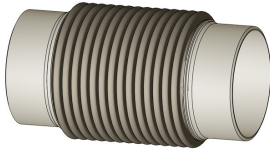
Soffietto in stainless steel

Manicotti in carbon steel

Dimensionamento in accordo norme EJMA

Cicli 1000

DN	Corsa $\pm \Delta X$ mm	L mm	\varnothing_e mm	Spring Rates N/mm	Area cm²	Manicotti $\varnothing_e \times s$	Peso Kg \sim
25	10	130	44	59	10	33,7 x 2,6	0,2
32	10	130	56	66	17	42,4 x 2,6	0,3
32	15	160	56	44	17	42,4 x 2,6	0,3
32	19	190	56	50	17	42,4 x 2,6	0,6
40	10	135	62	85	21	48,3 x 2,6	0,4
40	15	160	62	57	21	48,3 x 2,6	0,4
40	20	195	62	70	21	48,3 x 2,6	0,6
50	10	135	74	105	31	60,3 x 2,8	0,5
50	15	160	74	87	31	60,3 x 2,8	0,6
50	25	225	74	93	31	60,3 x 2,8	1,1
65	10	130	94	101	51	76,1 x 2,9	0,6
65	20	165	94	51	51	76,1 x 2,9	0,8
65	30	215	94	76	51	76,1 x 2,9	1,4
80	10	150	101	178	62	88,9 x 3,2	0,8
80	18	190	101	107	62	88,9 x 3,2	0,9
80	34	320	101	165	62	88,9 x 3,2	2,3
100	13	200	145	150	132	114,3 x 3,6	1,7
100	27	270	145	116	132	114,3 x 3,6	2,3
100	45	430	145	233	132	114,3 x 3,6	5,2
125	11	185	176	168	198	139,7 x 4	2,2
125	30	250	176	98	198	139,7 x 4	2,9
125	50	390	176	197	198	139,7 x 4	6,3
150	11	200	210	306	280	168,3 x 4,5	3,4
150	38	320	210	142	280	168,3 x 4,5	5,3



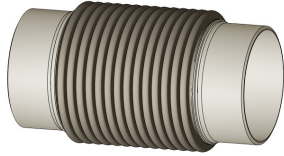
Soffietto in stainless steel

Manicotti in carbon steel

Dimensionamento in accordo norme EJMA

Cicli 1000

DN	Corsa ± Δx mm	L mm	Øe mm	Spring Rates N/mm	Area cm²	Manicotti Øe x s	Peso Kg ~
150	60	450	213	255	280	168,3 X 4,5	11,5
175	13	210	237	256	367	193,7 X 6,3	4,8
175	43	310	239	180	367	193,7 X 6,3	6,9
175	63	410	240	205	367	193,7 X 6,3	12,1
200	14	210	265	252	458	219,1 X 6,3	6,1
200	42	310	265	136	458	219,1 X 6,3	8,5
200	70	450	266	248	458	219,1 X 6,3	16,7
250	14	210	323	430	700	273 X 7,1	8,8
250	48	350	324	194	700	273 X 7,1	11,6
250	70	450	328	240	700	273 X 7,1	13,3
300	15	220	376	452	964	323,9 X 7,1	10,5
300	50	360	377	210	964	323,9 X 7,1	13,9
300	80	510	378	320	964	323,9 X 7,1	16,4
350	17	230	412	388	1160	355,6 X 8	13,6
350	55	350	413	195	1160	355,6 X 8	16,5
350	85	460	415	232	1160	355,6 X 8	18,9
400	18	230	464	410	1491	406,4 x 8	17
400	55	360	468	179	1491	406,4 x 8	24
400	85	450	468	238	1491	406,4 x 8	36
450	24	240	523	494	1886	457 x 6	16
450	64	350	523	185	1886	457 x 6	22
450	102	490	526	266	1886	457 x 6	43
500	26	240	577	457	2314	508,6 x 6	19
500	70	360	577	171	2314	508,6 x 6	28



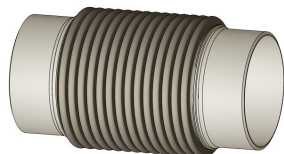
Soffietto in stainless steel

Manicotti in carbon steel

Dimensionamento in accordo norme EJMA

Cicli 1000

DN	Corsa ± Δx mm	L mm	Øe mm	Spring Rates N/mm	Area cm²	Manicotti Øe x s	Peso Kg ~
500	105	480	581	261	2314	508 x 6	54
600	27	280	682	489	3276	610 x 6	23
600	73	370	682	183	3276	610 x 6	30
600	110	490	684	275	3276	610 x 6	58
700	25	270	786	860	4398	711 x 8	33
700	75	420	786	287	4398	711 x 8	40
700	105	520	786	287	4398	711 x 8	46
800	25	280	890	892	5691	813 x 8	43
800	78	485	890	297	5691	813 x 8	82
800	110	570	890	297	5691	813 x 8	86
900	27	285	994	914	7136	914 x 8	48
900	74	450	994	343	7136	914 x 8	67
900	110	560	994	343	7136	914 x 8	93
1000	29	290	1098	928	8762	1016 x 8	54
1000	78	470	1098	348	8762	1016 x 8	77
1000	114	580	1098	338	8762	1016 x 8	107
1100	30	290	1204	940	10590	1120 x 8	60
1100	85	480	1204	469	10590	1120 x 8	99
1100	115	580	1204	341	10590	1120 x 8	119
1200	33	300	1306	1254	12512	1220 x 8	72
1200	87	490	1306	470	12512	1220 x 8	99
1200	114	570	1306	376	12512	1220 x 8	111



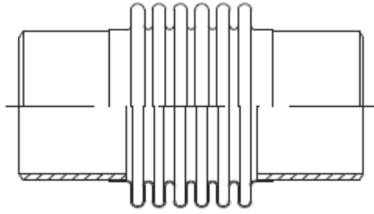
Soffietto in stainless steel

Manicotti in carbon steel

Dimensionamento in accordo norme EJMA

Cicli 1000

DN	Corsa ± Δx mm	L mm	Øe mm	Spring Rates N/mm	Area cm²	Manicotti Øe x s	Peso Kg ~
25	10	130	44	59	10	33,7 x 2,6	0,2
32	9	120	56	66	17	42,4 x 2,6	0,3
32	13.5	140	56	69	17	42,4 x 2,6	0,4
40	7	120	62	114	21	48,3 x 2,6	0,4
40	10	140	62	85	21	48,3 x 2,6	0,4
40	15	190	62	164	21	48,3 x 2,6	0,7
50	7	120	74	147	31	60,3 x 2,8	0,5
50	11	140	74	92	31	60,3 x 2,8	0,5
50	18	190	74	131	31	60,3 x 2,8	0,9
65	10	120	94	101	51	76,1 x 2,9	0,6
65	17	160	94	97	51	76,1 x 2,9	0,9
65	21	180	94	106	51	76,1 x 2,9	1,2
80	10	150	101	178	62	88,9 x 3,2	0,8
80	15	180	101	119	62	88,9 x 3,2	0,9
80	25	260	101	224	62	88,9 x 3,2	1,9
100	12	200	145	264	132	114,3 x 3,6	1,8
100	18	240	145	176	132	114,3 x 3,6	2
100	34	370	145	331	132	114,3 x 3,6	4,4
125	13	210	178	215	197	139,7 x 4	2,5
125	24	260	178	207	197	139,7 x 4	3,3
125	39	350	178	309	197	139,7 x 4	6,2
150	11	210	210	473	280	168,3 x 4,5	3,7
150	26	270	210	203	280	168,3 x 4,5	4,6
150	44	365	210	285	280	168,3 x 4,5	11,6



Soffietto in stainless steel

Manicotti in carbon steel

Dimensionamento in accordo norme EJMA

Cicli 1000

DN	Corsa $\pm \Delta x$ mm	L mm	\varnothing_e mm	Spring Rates N/mm	Area cm²	Manicotti $\varnothing_e \times s$	Peso Kg ~
50	20	245	79	19	37,5	60,3 X 2,9	0,8
50	40	340	79	10	37,5	60,3 X 2,9	1
65	20	245	95	24	56,5	76,1 X 2,9	1
65	40	340	95	12	56,5	76,1 X 2,9	1,4
80	25	260	113	23	78	88,9 X 3,2	1,5
80	51	360	113	12	78	88,9 X 3,2	1,8
100	25	260	140	30	126	114,3 X 3,6	1,6
100	50	360	140	16	126	114,3 X 3,6	2
125	32	278	173	37	189	139,7 X 3,6	2,5
125	55	354	173	22	189	139,7 X 3,6	3
125	84	450	173	14	189	139,7 X 3,6	3,5
150	31	278	201	44	264	168,3 X 4	3
150	60	376	201	23	264	168,3 X 4	3,2
150	88	473	201	16	264	168,3 X 4	4
200	31	264	258	54	444	219,1 X 4,5	6
200	62	418	258	27	444	219,1 X 4,5	7,2
200	90	530	258	19	444	219,1 X 4,5	9
250	31	294	313	68	673	273 X 5	8
250	62	418	313	34	673	273 X 5	9
300	86	517	313	24	673	273 X 5	10,5
300	35	274	370	31	930	323,9 X 5,6	12,5
300	65	352	370	17	930	323,9 X 5,6	14
300	93	500	370	32	930	323,9 X 5,6	16